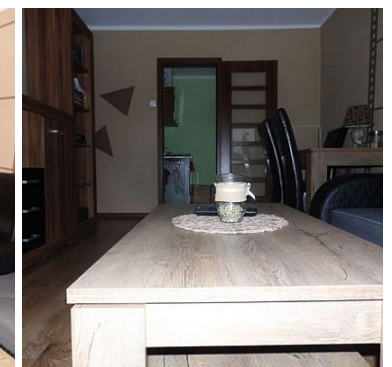
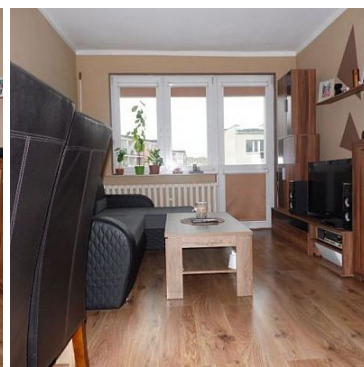


MIESZKANIE NA SPRZEDAŻ

liczba pokoi: 2, pow. całkowita: 38,00 m²,

Goleniów

Cena **219 000** zł



Przedmiotem oferty jest **2 pokojowe** mieszkanie o powierzchni **37,75** mkw położone na IV piętrze bloku mieszkalnego przy ul. Kościuszki w Goleniowie. W skład mieszkania wchodzi salon z balkonem typu balustrada francuska, pokój, osobna kuchnia, łazienka oraz przedpokój.

W pokojach i przedpokojach na podłodze panele (**AC4** - o wysokiej odporności na ścieranie), ściany gładzone malowane.

W przedpokojach szafa w zabudowie. Czynnosc przy 3 osobach zameldowanych wynosi ok. 420-430 zł, w tym **nieopomiarowane** ogrzewanie, woda, ścieki, fundusz remontowy, wywóz nieczystości. Do mieszkania przynależy piwnica o powierzchni 2,17 mkw. Nieczęsto spotykane udogodnienia dla mieszkańców w postaci wózkowni oraz suszarni, która w okresie letnim pełni funkcję rowerowni.

Sprawnie działający zarządca. W 2014 roku miała miejsce renowacja dachu.


Na przełomie 2016/2017 w bloku wymieniono pionowy wodociąg wodny, instalację elektryczną, założono domofon oraz monitoring obejmujący parking przed klatką oraz klatkę z wejściami do wózkowni i rowerowni. Obok bloku zorganizowany kąpielisko rekreacyjny dla mieszkańców widoczny na jednym ze zdjęć.

Zgodne i spokojne sąsiedztwo.



E-DOM Ewelina Wierzbicka
ul. Szczecińska 11b
608 66 29 29,
608 30 20 40
damian@edom.nieruchomosci.pl

W mieszkaniu pozostają meble kuchenne.
Gorąco polecam i zapraszam na prezentację!!!
Oglądanie po kontakcie z Pośrednikiem.

Symbol	16/EDM/OMS	Stan budynku	BARDZO DOBRY
Rodzaj nieruchomości	MIESZKANIE	Rodzaj transakcji	SPRZEDAŻ
Status	AKTUALNA	Rodzaj rynku	WTÓRNY
Cena 	219 000, 00 PLN	Cena w EURO	50 942, 08 €
Cena w USD	56 102, 06 \$	Cena za m2	5 763, 16 PLN
Cena za m2 w EURO	1 340, 58 €	Cena za m2 w USD	1 476, 37 \$
Kraj	POLSKA	Województwo	ZACHODNIOPOMORSKI E
Powiat	goleniów	Gmina	Goleniów
Miejscowość	Goleniów	Kod pocztowy	72-100
Ulica	Kościuszki	Spółdzielnia	ZZN
Położenie	CENTRUM MIASTA	Budynki w sąsiedztwie	OSIEDLE BLOKÓW MIESZKALNYCH
Powierzchnia całkowita	38, 00 m²	Powierzchnia użytkowa	38, 00 m²
Udział w działce	UDZIAŁ	Standard	BARDZO DOBRY
Liczba pokoi	2	Piętro	4
Liczba pięter	4	Ilość poziomów	1
Umeblowanie	CZĘŚCIOWE	Podpiwniczenie /piwnica	PIWNICA
Forma własności	ODRĘBNA WŁASNOŚĆ	Winda w nieruchomości	×
Rodzaj kanalizacji	MIEJSKA	Uciążliwość okolicy	CICHE
Rodzaj okien	PLASTIKOWE	Kształt dachu	PŁASKI
Rodzaj podłogi	PANELE	Czy jest KW	✓
Parking TIR	×	Garaż	×
Ogródek	×	Basen	×
Garderoba	×	Pomieszczenie gospodarcze	✓
Hala garażowa	×	Rampa	×
Udogodnienia dla	×	Balkon	×

inwalidów

Loggia	✘	Nr Licencji	15124
Rolety	✔		



Damian Szymański

608302040
damian@edom.nieruchomosci.pl

Więcej ofert na stronie www.edom.nieruchomosci.pl