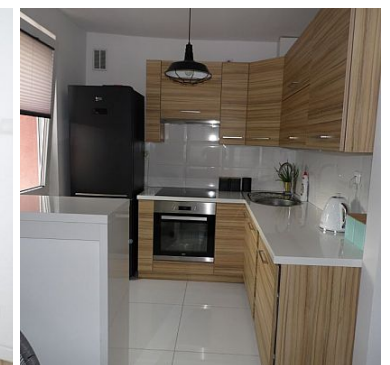
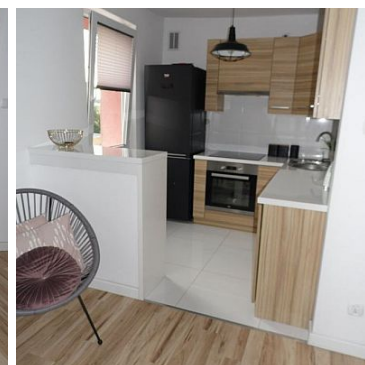
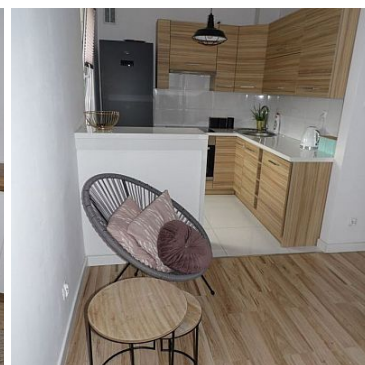
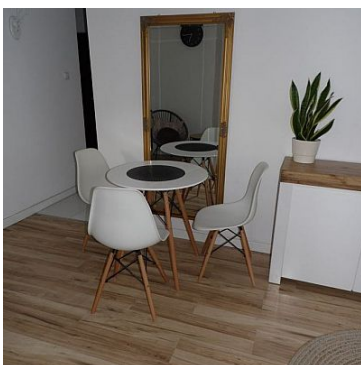


MIESZKANIE NA SPRZEDAŻ

pow. całkowita: 38,00 m²,

Goleniów

Cena **269 000** zł



Przedmiotem oferty jest funkcjonalne **2 pokojowe** mieszkanie o powierzchni **37,75** mkw położone na IV piętrze bloku mieszkalnego przy ul. Kościuszki w Goleniowie. W skład mieszkania wchodzi salon z aneksem kuchennym i balkonem typu balustrada francuska, pokój, łazienka oraz przedpokój.

W pokojach i przedpokoju na podłodze panele, ściany gładzone

malowane. W łazience modne płytki ściienne i podłogowe, prysznic z odpływem liniowym. W kuchni i w przedpokoju na podłodze nowoczesny jasny gres polerowany, szafa w zabudowie. Czynsz w granicach ok. 350-400 zł, w tym **nieopomiarowane** ogrzewanie, woda, ścieki, fundusz remontowy, wywóz nieczystości. Woda ogrzewana bojlerem elektrycznym. Do mieszkania przynależy piwnica o powierzchni 2,17 mkw. Nieczęsto spotykane udogodnienia dla mieszkańców w postaci wózkowni oraz rowerowni.

Sprawnie działający zarządca.


Na przełomie 2016/2017 w bloku wymieniono pionny wodociągowe wodne, instalację elektryczną, założono domofon oraz monitoring obejmujący parking przed klatką oraz klatkę z wejściami do wózkowni i rowerowni.

Zgodne i spokojne sąsiedztwo.

W mieszkaniu pozostają meble kuchenne, szafy w zabudowie (przedpokój, sypialnia - 2 letnie), sofa z sypialni.

Gorąco polecam i zapraszam na prezentację!!!

Oglądanie po kontakcie z Pośrednikiem.

Symbol	25/EDM/OMS	Stan budynku	BARDZO DOBRY
Rodzaj nieruchomości	MIESZKANIE	Rodzaj transakcji	SPRZEDAŻ
Status	oferta aktualna	Cena 	269 000, 00 PLN
Stara cena	244 900, 00 PLN	Cena za m2	7 078, 95 PLN
Kraj	POLSKA	Województwo	ZACHODNIOPOMORSKI E
Powiat	Goleniów	Gmina	Goleniów
Miejscowość	Goleniów	Ulica	Kościuszki
Położenie	MIASTO	Budynki w sąsiedztwie	OSIEDLE BLOKÓW MIESZKALNYCH
Powierzchnia całkowita	38, 00 m²	Powierzchnia użytkowa	38, 00 m²
Rodzaj mieszkania	2-POKOJOWE	Rodzaj budynku	BLOK
Standard	IDEALNY	Typ kuchni	ANEKS KUCHENNY
Liczba łazienek	1	Liczba WC	1
Drogajazdowa	ASFALTOWA	Piętro	4
Ilość pięter [wliczając parter]	4	Ilość poziomów	1
Umeblowanie	PEŁNE	Źródło c.w.	BOJLER ELEKTRYCZNY
Ogrzewanie	C.O. Z SIECI MIEJSKIEJ	Podpiwniczenie /piwnica	PIWNICA
Forma własności	PEŁNA WŁASNOŚĆ	Rodzaj okien	PLASTIKOWE
Rodzaj podłogi	PANELE	Nr Licencji	15124



E-DOM Ewelina Wierzbicka
ul. Szczecińska 11b
608 66 29 29,
608 30 20 40
damian@edom.nieruchomosci.pl



Damian Szymański

608302040
damian@edom.nieruchomosci.pl

Więcej ofert na stronie **www.edom.nieruchomosci.pl**